

Tsuzuki-Techno

Corporate Information

都築テクノサービス株式会社

<https://www.tsuzuki-techno.com/>



「人と知と技術で未来を築く」

日頃より格別のご愛顧を賜り、心より感謝申し上げます。
当社はツヅキグループの一員として、1969年の創業以来、コンピューターやネットワーク機器のハードウェア保守をはじめ、長年にわたりお客様に信頼と技術をお届けしてまいりました。
近年、AI・クラウド・IoTなどデジタル技術の進化は著しく、私たちの働き方や暮らしそのものを大きく変革しています。
ICTの役割はますます重要となり、社会やビジネスの発展に不可欠な存在となりました。
こうした時代において、お客様の多様なニーズにお応えするため、専門性をさらに磨き、ICT業界で新たな挑戦にも積極的に取り組んでおります。

当社の原動力は、社員一人ひとりの成長と挑戦する心です。

人を大切にし、柔軟な発想と技術力で社会に貢献するため、私たちは培ってきた経験と技術を活かし、プラットフォーム領域における専門企業としてソリューションとサービスの充実に努めてまいります。

これからも皆さまとともに成長し、人と知と技術で未来を築いてまいります。



都築テクノサービス株式会社
代表取締役社長 腰高 明

商 号	都築テクノサービス株式会社（英字社名：TSUZUKI TECHNO SERVICE CO.,LTD. ） 【法人番号 9010401034942】
本 社	〒105-0022 東京都港区海岸一丁目11番1号 ニューピア竹芝ノースタワー
設 立	1969年10月1日
資本金	2億円
売上高	139億円（2025年3月期）
従業員数	486名（2025年3月末）
許認可	建設業許可 国土交通大臣許可 一般建設業（般－2） 第19050号 電気工事業・電気通信工事業 労働者派遣事業許可 厚生労働大臣許可：派13-309019 東京都公安委員会許可 古物商 第301081606988号 株式会社日本環境認証機構認証 ISO 9001:2015+Amd 1:2024・JIS Q 9001:2025 ISO 14001:2015+Amd 1:2024・JIS Q 14001:2025 ISO/IEC 20000-1:2018・JIS Q 20000-1:2020 ISO/IEC 27001:2022+Amd 1:2024・JIS Q 27001:2025 一般財団法人 日本情報経済社会推進協会 プライバシーマーク制度 第10860565（10）号

「ツヅキグループ一丸となり社会に価値を提供していきたい」という思いからパーパスを制定

パーパス

人と知と技術で、
可能性に満ちた“余白”を、ともに。

技術による利便性や効率化は、社会や人に
余裕や余地、あそびといった余白をもたらします
人と人がつながりあえ、それぞれが自分らしく
多様を認めあえる調和した世界の実現に向けて
現場や社会をみつめ、可能性をみつける「知」
カタチにする「技術」、それらをつなぐ「人」の力で
自由に多彩な色でいまと未来を描ける“余白”を
ともに、社会に生み出し、育み続けていきます

1）人と知と技術

人	・ 全体を見て、隙間を埋め、実現する力 ・ 技術や人、企業をつなぎ、かけ合わせる力
知	・ 現場や社会を深く見つめる力 ・ 現状の問題や、新たな可能性を見つける力
技術	・ 利便性向上や効率化を通して、 問題を解決する力

2）可能性に満ちた"余白"

お客さまに対して	<u>お客さまの提供価値拡大への寄与</u> 時間、場所、労力、コスト等の制約を解消することで、 お客さまが本来的な価値提供に専念する 余地やキャパシティ
お客さまの先にいる 社会や人々に対して	<u>社会における幸福の総量増加への寄与</u> 社会課題解決、協働・共創、サステナビリティ活動などを通して 仕事や生活、心に生み出す 余裕やあそび

3）ともに。

ステークホルダーの皆さまとともに進んでいく、当社のあり方を表現しています。
お客さまとの伴走や協働・共創、BtoBtoXビジネスなどをリードしていく企業姿勢と
ともに、ツヅキグループの一体感や、私たちらしい温かな社風を表現しています。

都築テクノサービスにとっての「私たちらしさ」はお客さまにとっても近い位置でのお付き合いが長く続くこと

バリューズ



バリューズへの想い

都築テクノサービスにとっての「**私たちらしさ**」はワンストップサービス（設計・導入・運用・保守）を通して、お客さまにとっても近い位置でのお付き合いが長く続くことだと考えております。

弊社のバリューズである「都築テクノサービスの7Actions」は

自社とお客さまを「**知る**」
お客さまや仲間との関係を「**築く**」
今までに培ってきた経験・技術・知識を「**つなぐ**」
より高い技術へ「**挑む**」
自分たちの成長を「**楽しむ**」
最後まで諦めずに「**やり抜く**」

さらに、設計・導入・運用・保守を通して「**寄り添い**」続けることで、お客さまや仲間たちと築く、よりよい未来の発展と社会に貢献していきたいという願いを込めております。

「**寄り添う**」姿勢こそが、都築テクノサービスの姿であり、全てのActionに通じるものであると考えております。

お客様に最適なICTシステムの【販売】【構築】【運用】【保守】のICTライフサイクルに関わるソリューションやサービスをワンストップでご提供

様々なプラットフォームに対する技術力を活かした柔軟な構築が可能

サーバ・クラウド・ネットワーク環境などのICTインフラを企画・設計から導入まで一貫してご提供。
最適なシステム環境の構築により、業務の効率化とセキュリティ強化を同時に実現します。

- 情報系システム基盤構築ソリューション
- ICTインフラサービス

システム管理者の業務を軽減し、効率的なエンドサポートを実現

お客様のシステムの安定稼働のために、24時間365日対応可能なツズキテクノサポートセンター（TTSC）をはじめ、高品質の技術者による多彩なサポートメニューでシステムの運用支援をご提供します。

- コールセンターサービス
- TTS-LCMサービス

都築テクノサービスは、設計～運用保守サポートまでワンストップで提供します

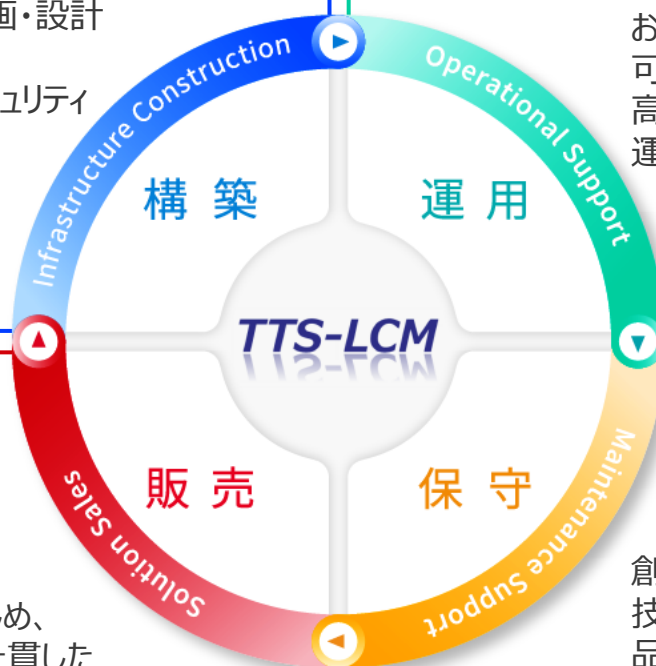
DX（AI/IoT）ソリューションやデジタルサイネージをはじめ、様々なICTシステムの設計・導入・運用・保守といった一貫したサービスをワンストップでご提供します。

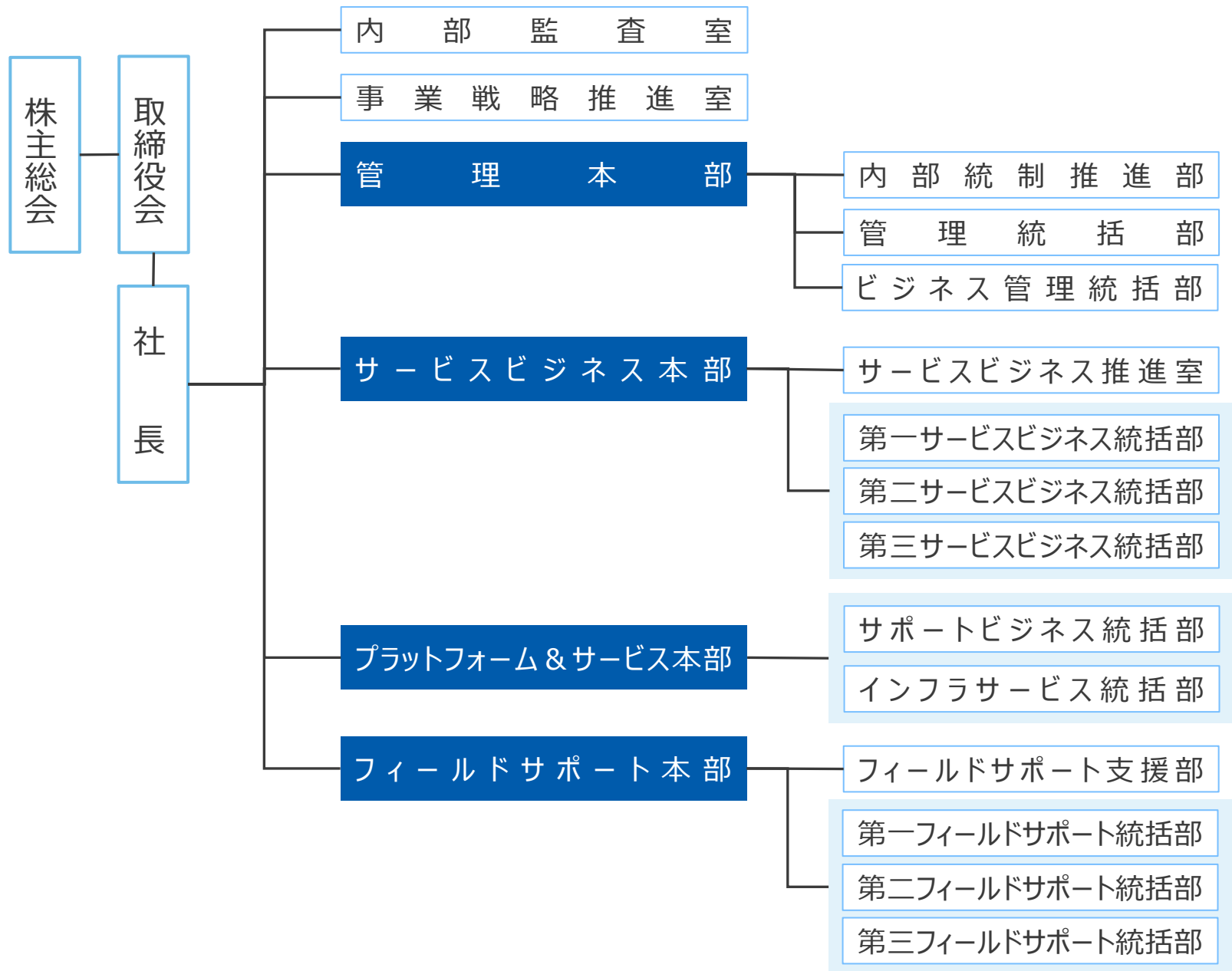
- DX（AI）ソリューション
- デジタルサイネージ
- その他ソリューション

長年培ったハードウェアメンテナンス技術で、信頼の保守サービスを提供

創立以来の長年にわたるシステムのハードウェアメンテナンス技術に裏付けられたサポート技術者による正確、迅速で高品質な障害対応サービスを提供し、お客様のICTシステムのトラブルからの早期復旧に向け対応します。

- 導入・展開支援サービス
- カスタマイズセンター（キッティングセンター）
- オンサイト保守
- 各種設置施工サービス





取締役

代表取締役社長	腰高 明
取締役	新田 弘紀
取締役	立石 晴紀
取締役	間嶋 弘
取締役	島口 裕美
取締役(非常勤)	鈴木 和浩
取締役(非常勤)	川埜 倍章

監査役

監査役	澤藤 優
監査役(非常勤)	尾山 和久

執行役員

執行役員社長	腰高 明
執行役員常務	新田 弘紀
執行役員常務	立石 晴紀
執行役員常務	島口 裕美
執行役員	堀田 智美
執行役員	水野 正美
執行役員	間嶋 弘
執行役員	松山 武憲
執行役員	永野 一幸
執行役員	泉原 信司
執行役員	原 春陽
執行役員	木村 勝紀

ツヅキグループ【2,201名 68拠点】

都築電気株式会社

1,186名

14拠点

ICTソリューションサービスに関するコンサルティング/設計/構築/
メンテナンス/運用サービスの提供
情報機器・ネットワーク機器等の販売

都築テクノサービス株式会社

486名

31拠点

情報機器・ネットワーク機器の導入/修理/保守/販売
運用支援サービス、ネットワーク監視サービスの提供

株式会社都築ソフトウェア

159名

3拠点

※2025年10月1日に株式会社ネクストヴィジョンを消滅会社とする吸収合併

ソフトウェア開発/コンサルティング、各種パッケージ開発/販売
旅行業・観光業向けソフトウェア開発/コンサルティング
パッケージソフト開発/販売/保守

アーチ株式会社

35名

2拠点

ソフトウェアの設計から開発・導入・お客様サポートまでの一貫した
サービスをご提供/24時間365日のサポートセンターも開設

都築クロスサポート株式会社

190名

15拠点

※2023年10月1日にツヅキインフォテック東日本・西日本 両社が統合し社名変更

電気通信設備の工事/保守/修理/販売
空調機器、給排水衛生設備、脱臭システムの販売/設計/
施工/保守

株式会社コムデザイン

57名

2拠点

クラウド型CTIサービス「CT-e1/SaaS」を開発
クラウドサービスでありながら公衆網も使用できる構成の
自由度の高いCTIを提供

東都システムズ株式会社

88名

1拠点

流通、製造、公共、医療など様々な業種・業態の
ソフトウェア開発

当社サービスのご紹介

【構築】

- ・情報系システム基盤構築ソリューション
- ・ICTインフラサービス

【保守】

- ・導入・展開支援サービス
- ・オンサイト保守
- ・各種設置施工サービス
- ・カスタマイズセンター（キッティングセンター）

【運用】

- ・コールセンター
- ・TTS-LCMサービス

【販売】

- ・DX（AI・IoT）ソリューション
- ・デジタルサイネージソリューション
- ・その他ソリューション

トータルサポートサービスのご紹介

お客様が抱える課題、要件に対して、技術力を活かした最適なソリューションをワンストップで提供いたします。

構築作業

仮想化基盤構築

IaaS基盤構築

仮想サーバ構築（ゲストOS）

WSUSの構築

ファイルサーバ構築

バックアップ環境構築

ActiveDirectoryの構築

マルチベンダー対応（サーバ）

サービス

EDRの導入

Boxの導入

VDIの導入

BCP対策（NAS/ファイルサーバ）

クラウド

VMwareからHyper-Vへの移行

VMwareからのクラウド移行

パッケージアプリ on クラウド

業務アプリ on クラウド

対応可能なプラットフォームプロダクト(一部抜粋)

アプリケーション

- ・M365 ・box
- ・Amazon Work Spaces
- ・CyberMail ・Azure Virtual Desktop

サーバ

- ・Windows ・Redhat
- ・Ubuntu ・Hyper-V
- ・VMware vSphere

ミドルウェア

- ・InterStage List Creator
- ・Apache/tomcat ・SQL Server
- ・Amazon RDS ・Azure App Service

クラウド製品

- ・AWS ・Azure
- ・FJcloud-V/O
- ・OCI

オンプレミス（サーバ、ストレージ）

- ・富士通製品 ・DELL製品
- PRIMERGY →PowerEdge
- ・HPE製品
- Proliant

セキュリティ

- ・Trend ApexOne ・MS Defender
- ・InterSafe ・Entra ID
- ・HENGE One

ネットワーク

- ・スイッチ ・ルータ
- ・ファイアウォール
- ・WIFI AP(WLC)

システム管理

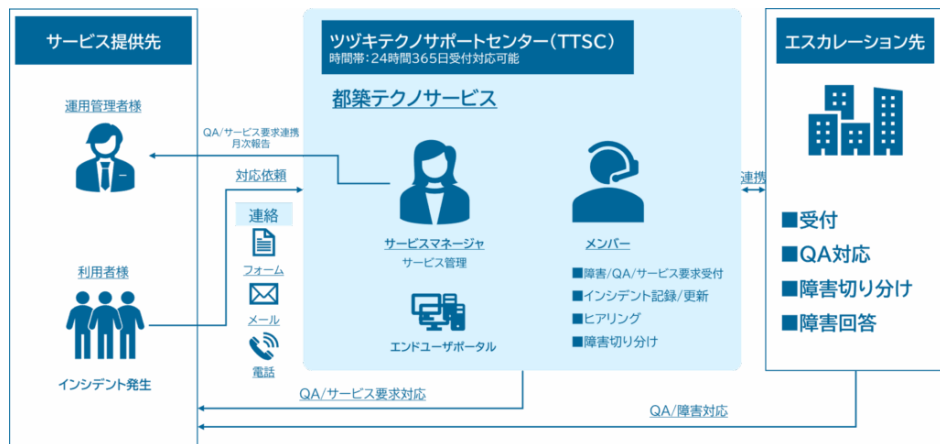
- ・ARCserve ・SKYSEA
- ・JP-1 ・InterSafe
- ・Systemwalker Centric Manager

経験豊富なスタッフによって、人材不足を補填し、煩わしい問合せ業務から解放

経験豊富なスタッフがお客様の日々の問い合わせ対応を代行いたします。
また、手順書作成代行、および徹底したインシデント管理によってナレッジを蓄積し、属人化解消に貢献いたします。

お客様のシステムの安定稼働を支援します（監視・トラブル対応等）

運用に関するQ&Aやトラブル発生時のお問い合わせの受付など、お客様からのあらゆるお問い合わせについて、一次受付して内容を分析し、その後の対応についても既定のルールに従い手配いたします。



4つのサービスをご提案

【コールセンターサービス】



運用に関するQ&Aやトラブル発生時のお問い合わせの受付など、お客様からのあらゆるお問い合わせについて、一次受付して内容を分析し、その後の対応についても規定のルールに従い手配いたします。

【サポートデスクサービス】



システム全体のハードウェア・ソフトウェア製品のトラブルに一括対応し、各ベンダーや技術者と提携してトラブル発生から完了までを一元管理して問題解決にあたります。

【ネットワーク監視サービス】



TTSCにて専任スタッフが24時間ネットワークの稼働状況を監視し、トラブル発生時には即座に通知を実施いたします。
また、リモートおよびオンサイトにより確実に対応手配を実施することで、お客様のネットワークの安心と信頼性を確保いたします。

【車載システム運用サポートサービス】



車両の動態や運行状況を監視、把握することにより、効果的な車両の活用を図ることを目的とした物流の業務改革、戦略経営システムである車載端末システムについて、導入から運用支援までをワンストップでご提供いたします。

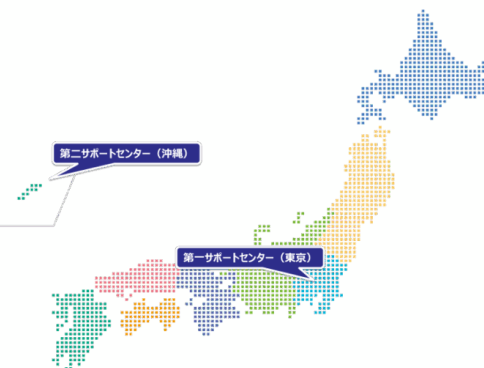
コールセンターサービスの特徴

24時間365日受付対応可能

全てのサービスはメーカーを問わずマルチベンダーで対応が可能

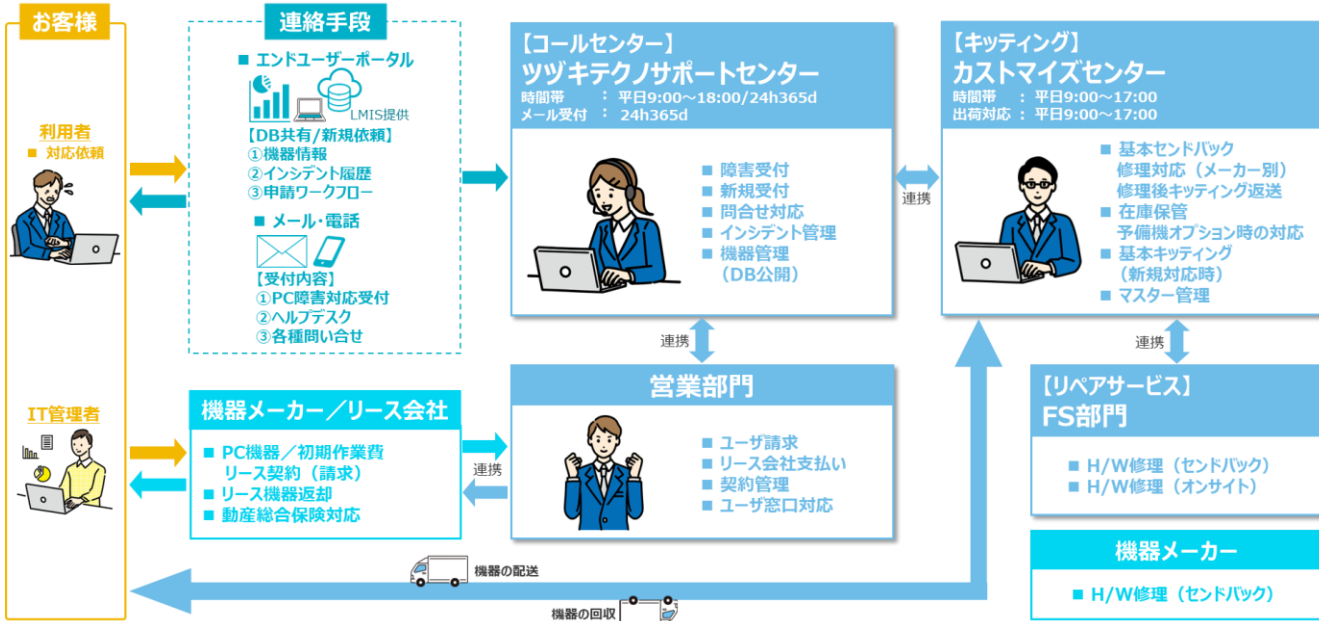
ISOの認証資格を取得・運用し、サービスの安定と強固なセキュリティを確保
(ISO20000、ISO27001)

BCP対策拠点の沖縄サポートセンターが、お客様の事業継続を支援



充実したサービス体制を活かし、お客様のIT資産の導入から運用までをトータルサポート！

IT資産の選定、導入から運用管理、撤去に至るまで、ライフサイクル全体をトータルでサポートするアウトソーシングサービス
メイン業務にリソースを集中でき、業務の効率化によるコスト削減を実現します。
サービス内容はお客様のニーズに応じて構成し、より適切なサービスを受けることができます。



TTS-LCM サービスメニュー

ICTシステム機器の調達～運用保守までの様々なサービスをご用意しています。
また、お客様のニーズに応じてオプションのサービスを追加することで、お客様に適応したサービスを構築することも可能です。

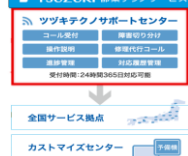
サービスフェーズ		サービス内容 (作業)	
調達	ハードウェア	ハードウェアの選定	
運用準備		窓口開設	
		LCMツール設定	
キッティング・展開	キッティング	クローニング	マスタPCから対象PCへのイメージコピー
		各種設定	コンピュータ名、ID、パスワード入力
			IPネットワーク設定
			OS認証
運用・保守	窓口対応		機器管理シール貼りつけ
			アプリケーションインストールおよび設定
		展開	発送
			問合せ受付 (メール・フォーム)
			問合せ受付 (電話)
			障害箇所/内容の切り分け
			エスカレーション/代行コール対応
			手順書に基づくQA対応
			PC修理手続き代行
			PC再キッティング手続き
管理		インシデント記録/更新	
月次報告		作業状況のご報告 (メール)	
障害対応		再キッティング (1台/月)	

マルチベンダー保守が可能！

【課題】

- ✓ 複数ベンダーとの契約手続き、管理が大変...
- ✓ 正規ベンダーの延長保守費用が高額...
- ✓ 各種ベンダーの保守では全国拠点の対応が困難...

TSUZUKI 構築テクノサービス

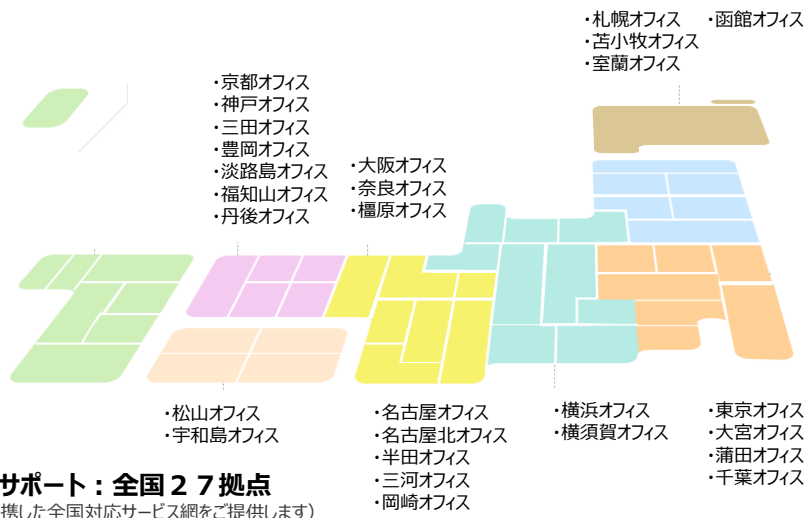


お客様の利用機器を限定せず保守サービスを実現し、管理負担軽減をすることでお客様のルーティン業務負担の軽減が可能となります！



長年培ったハードウェアメンテナンス技術で、信頼の保守サービスを提供

創立以来の長年にわたるシステムのハードウェアメンテナンス技術に裏付けられたサポート技術者による正確、迅速で高品質な障害対応サービスを提供し、お客様のICTシステムのトラブルからの早期復旧に向け対応します。



オンサイト保守サービス

お客様のシステムに予期せぬ深刻なトラブルが発生した際に、全国各地のサービス拠点から高品質な保守技術を有するサポート要員が即座に出動し、迅速・丁寧な復旧対応を実践。お客様のシステムの早期復旧に向けて全力で対応いたします。

各種IT資格保有者による高品質な作業

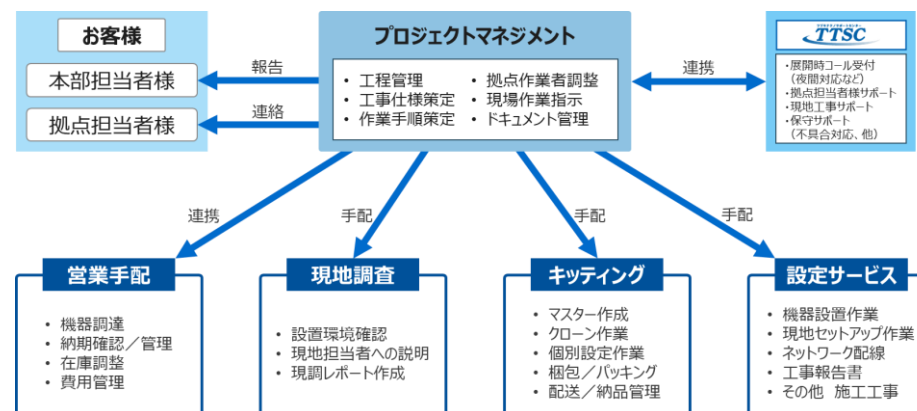
マルチベンダ対応による総合的な保守対応

現地セットアップ等の高度な作業にも対応



導入・展開支援サービス

お客様の新ICTシステムの導入について、お打合せに基づきスケジュール調整をし、導入から設置までに伴う手配、各種工事、設置据付、各種設定作業など、全体作業のプロジェクト管理を実施するとともに、現地サポート技術要員が迅速、確実に導入作業を実施し、早期稼働に結びつけます。



各種設置施工サービス

システム導入時の機器やネットワークの施工に関する設計や電気通信工事、さらにはファシリティ工事までの様々な施工工事を全国に配備されたサービス要員が実施します。

機器取付け工事	マルチディスプレイなどの大画面施工やネットワークカメラの壁掛・天吊・高所設置など、培われたノウハウを活かした最適な施工をご提供します。	ネットワーク工事	帯域幅を考慮した回線設計やネットワーク機器の選定、さらには施設へのケーブル配線工事などネットワーク構築に関するあらゆる作業を行います。
高所作業	天井や主柱先へのカメラ設置など、高所作業車や足場組を用いた高い位置への施工も可能。安全かつ速やかな高所作業を実施します。	ファシリティ工事	機器の動作環境に適応させた壁埋め込みや柱巻き施工など、デザインや運用時を考慮した設置機器周りの内装施工を実施します。 ※ファシリティ工事および屋外工事には、建築工事（基礎工事、躯体工事、外装工事）は含まれません。
屋外施工	屋外に設置する際の明るさや動作環境を考慮した設計、筐体設置時のケーブル配線工事(配管埋設を除く)など、屋外設置に最適な施工をご提供します。	筐体製作	防塵防水加工、クーラー内蔵等の廃熱加工など、屋内外を問わず運用時の動作環境を考慮した筐体を製作します。

キッティングからセンドバック保守や予備機管理まで、様々なサービスを提供します

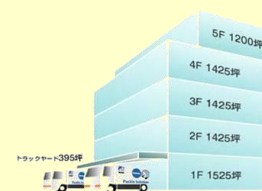


物流倉庫内にあるカスタマイズセンターでのキッティング作業を実施します。
倉庫と連携したキッティングサービス提供が可能となり在庫と出荷の管理もカスタマイズセンターで行うことが出来ます。

◆ 物流倉庫内に配備されたカスタマイズセンターを活用することにより確実な在庫管理と出荷管理が可能に！

- ・ 納品日に合わせた出荷スケジュール管理の実施と設置日にあわせた確実な納期調整を実現。
- ・ 事前キッティング実施により初期動作確認と初期不良発生時のリカバリー対応が可能に。

カスタマイズセンター



- ・ 納期に合わせた確実な在庫管理を実施
- ・ キッティング作業による初期動作確認を実施



◆ 事前キッティングを行う事により現地作業の時間短縮と簡素化が可能になります。



予め事前キッティングで行うことにより現地作業の時間短縮と作業簡素化が実現
管理ラベル作成／貼り付けもキッティング時なら容易に行えお客様の資産管理も容易に（作業ミス防止も実現）

作業現場



- ・ 作業時間短縮（お客様現場の制限が軽減）
- ・ 余裕をもった作業実施とリカバリー対応が可能

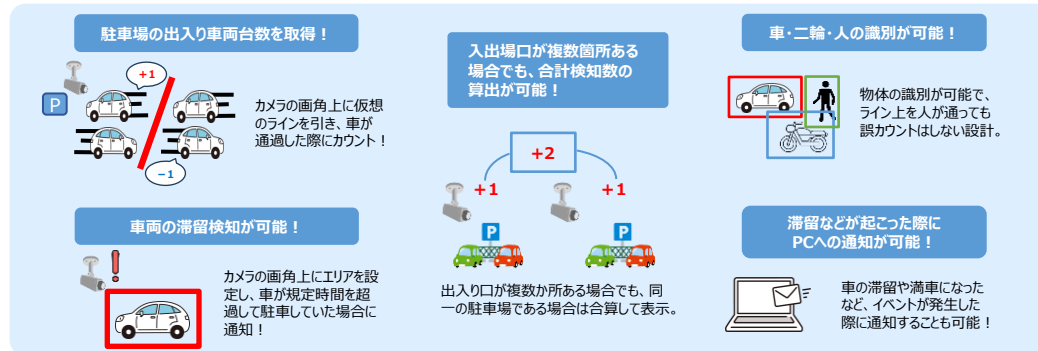
DX(AI・IoT)ソリューションのご紹介

駐車場の空き状況を最小限のカメラ数でリアルタイム把握！



◆ 安価なラインクロス型もあります

駐車場の出入り口部分にAIカメラを設置し、仮想のラインを通過した車をカウント！
リアルタイムに満空状況を把握することが可能になり、表示灯やホームページへ連携することでお客様満足度の向上に繋がります！

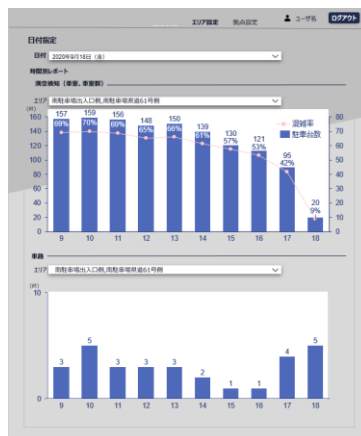


● 分かりやすい管理画面

エリアごとの満空状況をリアルタイムに分かりやすく表示し、効率の良い状況把握や車両誘導に活用できます。
また、蓄積された満空状況データをもとに統計情報も出力可能です。

● サイネージへの満空状況表示

検知した満空情報に基づき、入場する車両に空きスペースの案内表示をすることで、より効率の良い車両誘導の自動化を実現できます。



車両・ナンバー認識による来場地域の統計分析

【最新の画像解析AI技術】
動いている車両での計測にて
99.6% の検知精度



独自の車両・ナンバープレート認識技術による高い認識率を実現！
来場した車両のナンバーからその車両の地域を特定し、どの地域からの来場者が多い等の統計情報を収集することも可能です。

AIカメラにより来店客の属性分析やサイネージ視聴率を計測！

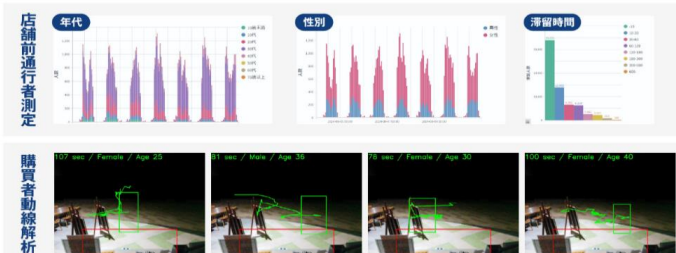
AIカメラを活用し、デジタルサイネージが見られているか、またどんな人が見ているかを把握。さらには視認者の属性データを使って、より適切なコンテンツの「出し分け」を行うことも可能です。



広告効果を可視化し、マーケティング施策を最適化

来訪者数や視線・滞留時間、属性などを追跡することで、販促効果の評価や商品配列の改善、広告戦略の最適化に役立ちます。デジタルサイネージの視認状況も分析でき、広告コンテンツの改善にも活用可能です。

AITRIOS対応エッジデバイス



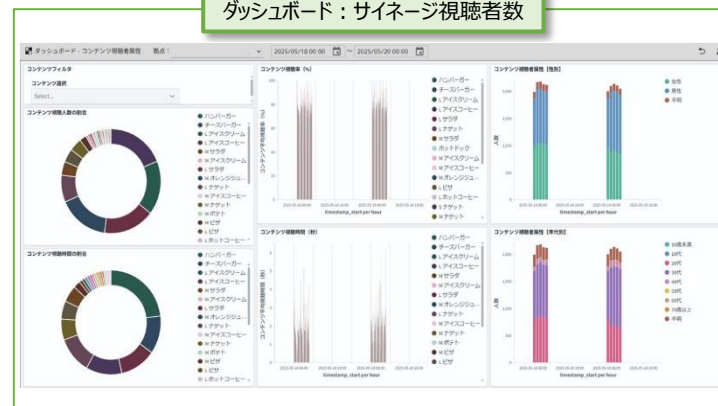
店舗前通過人数、購買者、性別、年齢、来店行動/視線検知



サイネージ放映ログと視線検知測定結果を突合させ、コンテンツ毎の視聴分析が可能に



ダッシュボード：サイネージ視聴者数



AITRIOSの視線検知は、来店者が看板やサイネージに対して「何人が見たか」「どれくらい見たか」等どこに注目しているのかをAIで自動検出し、視聴率や視聴時間をデータ化します。

上記の販促効果を可視化することで、販売レイアウトの最適化や広告展開にもつながり、顧客体験の向上と売上拡大に貢献します。

属性検知AIモデル（例）



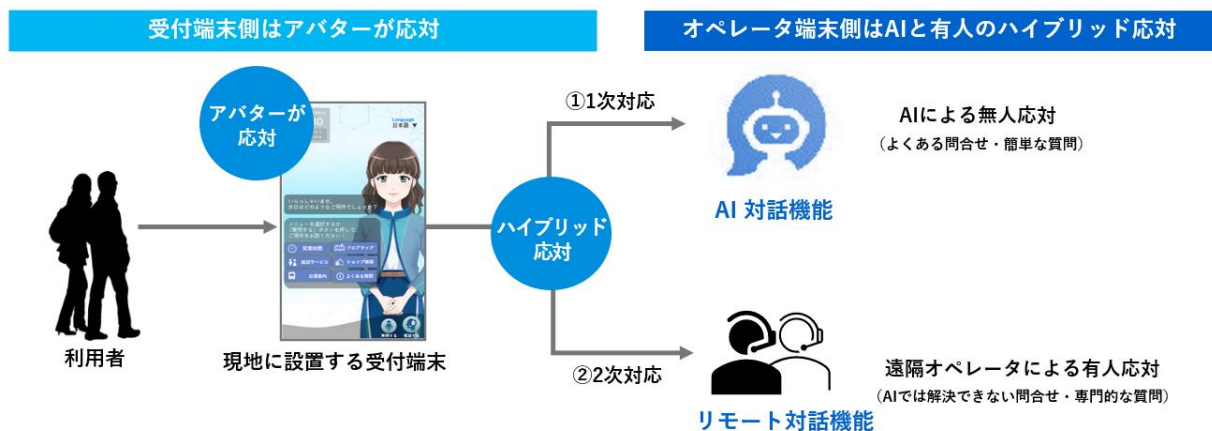
店舗入口にて来店者属性/人数カウント

店舗入口に設置したエッジデバイスがお客様の属性と人数を検知。売り場内に設置することで、売り場ごとの滞留や属性/人数を把握することも可能です。

AI×人のハイブリットで業務効率化と高品質な応対を実現！



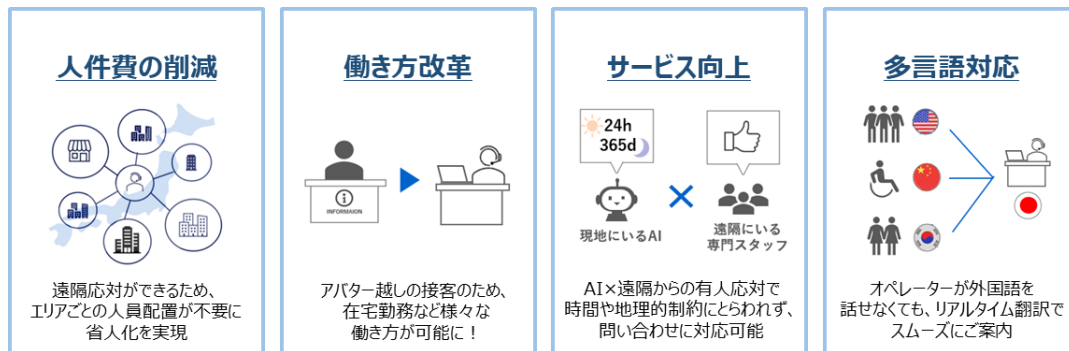
「AIによる無人応対」と「オペレーターによる有人応対」の併用により、受付・案内・接客業務のDX化を実現するサービスです。
よくある問い合わせや典型的な内容の質問にはAIが自動で応答し、AIでは解決できない複雑な問い合わせは遠隔にいるオペレーターへの有人対応に切り替えることで、柔軟かつ高品質な応対が実現できます。



- オペレーターの言語スキルを問わず、外国人観光客や在日外国人とコミュニケーションが可能！



- アバターの活用で広がる様々な導入効果



入場者数管理アプリケーション

エッジベースのAIビデオ分析機能を備えたカメラを利用したアプリケーションで、施設内の入場者数を可視化します。自動ドアや通知ランプ等、他のデバイスへのアラーム出力も可能です。



シンプルで分かりやすい表示



入場者数が設定値未満の場合

入口の表示は**緑色**となり、お客様の入場をご案内します。



入場者数が設定値以上の場合

入口の表示は**赤色**となり、お客様の待機をご案内します。

製品特徴



AIディープラーニングによる人数カウントのため、真上以外にもカメラが設置できます！

対応モデル



利用シーン



駅 空港 商業施設 博物館 温泉 イベント会場

上記の他、様々な場所にお使いいただけます。

河川監視のコストと手間を、AIが解決！

AIが水位の上昇を検知し担当者へメールで通知。検知した際の映像が確認できるため、対応の迅速化を実現します。水面を学習するため、個別チューニングでどこでも使用可能です。

クラウド型の為、どこからでも検知された映像を確認可能！



発報から映像確認まで

① クラウドから指定メールアドレスへ通知

◆ メールイメージ



② URLクリックで該当映像が表示

◆ 映像確認



③ 検知イベント毎に画像が自動表示

◆ 管理画面



判定用の線や看板を設置する必要なし！
 実際のカメラ画角内に
 自由にラインを引くことができます。

警告・平常など、レベル別にラインを引くことも
 可能です。(ラインは最大5つまで)



利用シーン

- 河川
- 起伏の激しい住宅街
- アンダーパス
 (水位検知 + 警告灯/パトライト連携)



倉庫にも、車にも。場所を選ばないデータロガー



製品概要

データロガー × クラウド 毎日行う温度管理の新しいカタチ

収集した温度データはクラウドに送信され、リアルタイムで管理することが可能。
データロガーの設置場所に向かう必要が無くなり、どこにいてもパソコンやスマートフォンで温度管理を行うことができます。

使用可能な接続方法*

*機種により使用できる接続方法は異なります。

USB

LAN(有線・無線)

Bluetooth

携帯電話回線



「おんどとり」から始まる新しい温度管理

温度管理の徹底・ トレーサビリティによる安全性向上

温度をリアルタイムで計測・記録するため、
温度異常を迅速に検知・トレースすることが可能。
また、温度異常時には赤色灯やアラーム、メール
等で知らせてくれるため、どこにいても異常に気が
きます。



現場管理負荷・コストの低減*

倉庫においては1日4回の見廻り点検作業が
不要となるため、
30h/月の作業負荷の低減が期待できます。
これにより、1拠点あたり36万円/年のコスト
削減が可能となります。

*15分(1回の点検時間)×4回×30日=30時間/月、
360時間(年間作業削減時間)×1,000円(想定時給)
=360,000円として計算

校正代行サービス&コールセンター

装置と標準器との誤差を証明する校正作業(校
正時期の管理/校正期間の予備機発送/
校正の依頼)を代行。
お客様での管理工数の削減と、校正に出すことで
より正確な値を測定できる温度計をお使いいただく
ことが可能です。
さらに、「ツヅキテクノサポートセンター」による温度
計の運用支援もご提供いたします。

車両の荷室温度の管理も可能

電池で運用可能なため、電源が届かない
冷凍車等にも搭載することが可能。
もちろんクラウドにデータを送信することもでき、
スマートフォンなどで手軽に温度を管理すること
ができます。



デジタルサイネージソリューションのご紹介

観光DX向け 外国人旅行者に最適なインバウンド対応サイネージ



- デジタルサイネージ
- 多言語対応コンテンツ
- 英語 韓国語 中国語
- 避難誘導マップ
- WEB連携
- 地震・気象・交通情報
- 観光・商業施設案内マップ

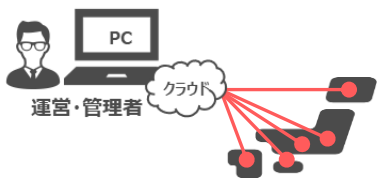
クラウド配信システムとコンテンツがセットになったパッケージサービスです。Webサービスへのリンク機能により、スマートフォンで詳細情報を調べることができ、自治体・ホテル・観光・商業施設などお客様のご要望に合わせたコンテンツを選択できます。



サービスの特徴

クラウド型配信アプリ

画面・コンテンツ・スケジュールをリモートでカンタン操作



- ✓ 複数のディスプレイに対して、コンテンツ・配信スケジュールの設定が行えます。
- ✓ 画面分割機能（4分割等）があり画面フレームを任意に作れます。
- ✓ 遠隔で放送状態などを確認できる機能があります。

サイネージ用コンテンツ

動画・静止画・PDFなどのコンテンツ形式に対応し、ユーザーでカンタン作成



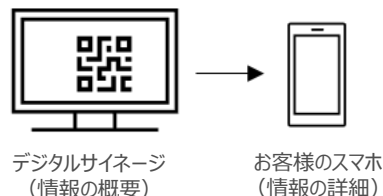
災害通知や避難所案内等特別コンテンツ



- ✓ 鉄道等の交通機関運行情報だけでなく、気象庁発表の警報や地震情報が表示できます。
- ✓ 避難誘導（多言語地図）を提供します。平常時だけでなく、災害時の対応もサポートします。

Webサービス提供（スマホサービス）

情報の詳細をWebサービスで提供します

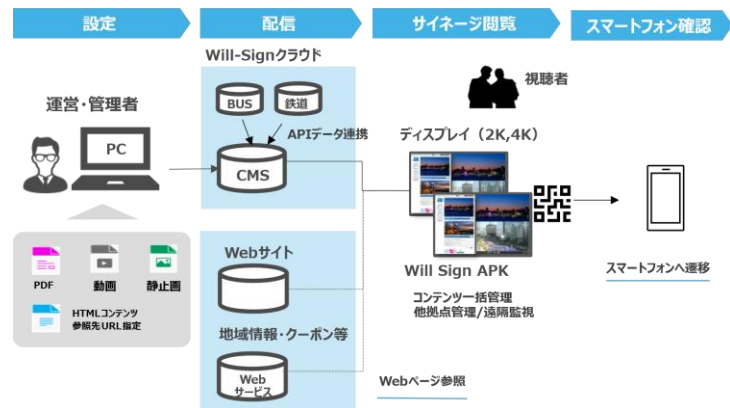


情報の例

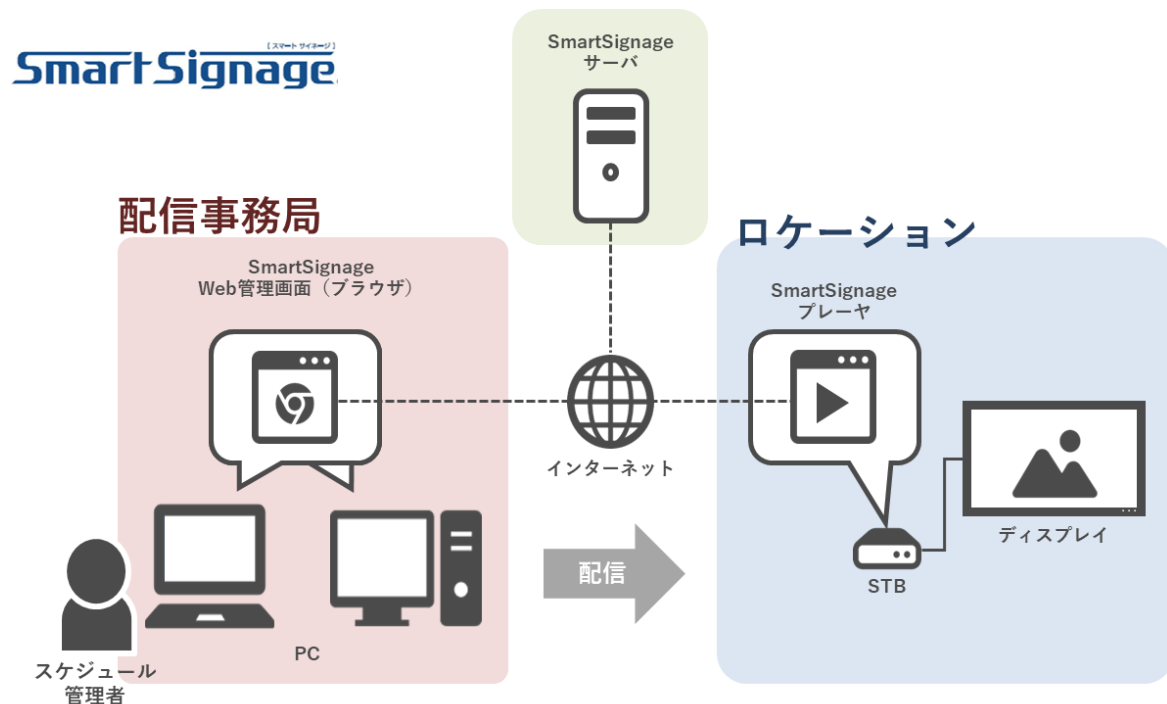
- ✓ 避難誘導（ゼンリン多言語地図）
- ✓ ショッピングフロアガイド
- ✓ 園内/パーク内ガイド
- ✓ 周辺観光情報
- ✓ 地域イベント情報
- ✓ 多言語混雑情報

システムの概要

クラウド配信システムにて管理された多言語対応を含む様々なコンテンツをサイネージ視聴者へ発信します。



大規模な多店舗展開に最適な高機能配信システム



※ サイネージ配信管理システム『SmartSignage』は、大日本印刷株式会社のクラウド型配信システムです

活用事例

● オフィスで



● エレベーター前で



● 社員食堂で



※ サイネージ配信管理システム『SmartSignage』は、ASP・SaaSの安全・信頼性に係る情報開示認定制度の認定を受け、長期に渡り安定した配信を実現。

サイネージ配信管理システム『SmartSignage』の特長

多彩な外部コンテンツと連携が可能で、サイネージの価値を最大限に発揮します！

- 外部URL連携機能
ニュースや天気予報など外部コンテンツの放映が可能
- 遠隔監視保守機能（放映画面キャプチャ、STB再起動）
管理画面から各端末への操作コマンド送信が可能
効率的で精度の高い保守対応を実現
- アドネットワーク連携機能
広告代理店が持つ広告配信ネットワークとの接続が可能*
- 情報量や確認内容を最適化した管理画面
設定したプレイリストやスケジュールが一覧で確認可能
- ドラッグ＆ドロップ、作業性を考慮した確認フロー
直観的なGUIで、番組表作成から配信までの効率化を実現

*ロケーション属性や規模数をもとに対応可否について事前に広告代理店との協議が必要となります



プロジェクトは「ユーザー情報」「バンク」「チャンネル」「端末」情報を保持し、チャンネルにユーザー・バンク・端末を紐付けるように設定

サイネージ配信管理システム『SmartSignage』が提供する価値

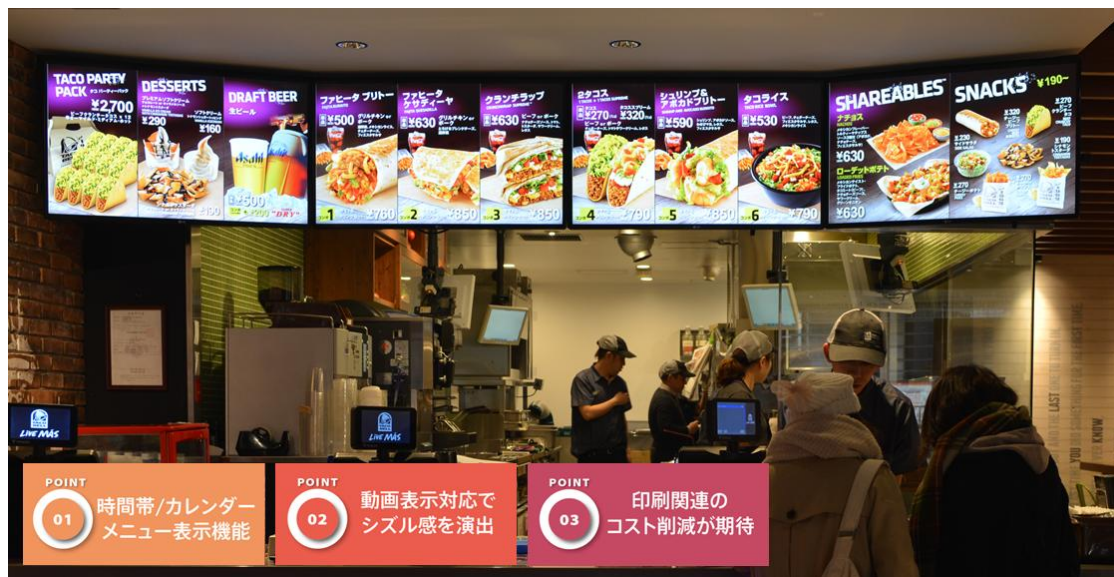
管理者

- 情報伝達コストの削減
アナログからの移行による素早い情報伝達・運用コストの削減が見込めます。
- アドネットワーク連携
空き枠となっていた広告枠をアドネットワークに接続することにより、収益化が期待されます。

利用者

- 情報の伝達・浸透を促進
環境や立場の違いによる情報格差をなくし、重要な情報を様々な人にいち早く、確実に届けます。
- 利便性の向上
施設内の情報の表示、施設周辺のお得情報や公共交通機関の情報など利便性の高い情報を提供します。
- 安心・安全の提供
地震・台風発生等の緊急時には表示が自動的に切り替わり、地震情報や台風情報をタイムリーにご提供できます。

便利で簡単な次世代メニュー表示



売上アップ

食欲をそそるシズル感のある動画で訴求し、購買意欲を刺激することで、アップセルやクロスセルを狙えます。
また、店外から見える場所に設置することで、集客効果も期待できます。



最適なコンテンツをタイムリーに配信

メニューの入れ替えも、手間なくスピーディーに行えます。POSデータと連携させることで商品名、価格、商品イメージなどを自動で更新させることも可能です。朝昼晩などの時間帯別やイベント時のみの配信にも対応。



入替コストの削減

新商品の発売、プロモーション、最新メニューの都度入れ替えが必要になるコルトン関連費用を削減できます。
コルトンの廃棄が不要になるため、環境保護の面でも優れています。

●自由度の高いレイアウト表示



静止画、動画を交えて、自由な構成と表現が可能です。
特に、すべての画面を繋げた動画放映は、高いアイキャッチ効果があります。

動くメニューでおすすめをしっかりと訴求！
画面を分割して各々独立したコンテンツを表示、多様なエフェクトもご用意しています。

●外部データソース連携（POS連携）



呼出し番号表示
にも対応

新商品や価格改定など、変更したい箇所だけ自動でリアルタイムに更新することができます。
修正や変更の都度、完バケを作り直す必要がなくなるため、製作費を大幅に低減することができ、売り切れ表示にも対応可能です。

●店舗マーケティングとの連携でさらに効果アップ



AIカメラによる来店者数や属性分析から来店する客層を予測し、メニューボードのコンテンツに自動的に反映！

より効果的な活用とメニューコンテンツ運用の省人化が図れます。



おすすめディスプレイ（超低反射ディスプレイ）

●映り込みを抑えて鮮明に表示。明るい場所でも視認性を確保する「ディープブラック・ノングレアコーティング」

サインージ用途では商品の質感やディテール、シズル感までも表現し、照明の数が多い商業施設やショップ、飲食店などのPR・販促活動を強力にサポート。白飛びや黒つぶれを大幅に低減し、見やすく伝わりやすい映像で目の前に実物が存在しているかのような描画を可能にするため、サインージ用途でのPR効果が向上します。



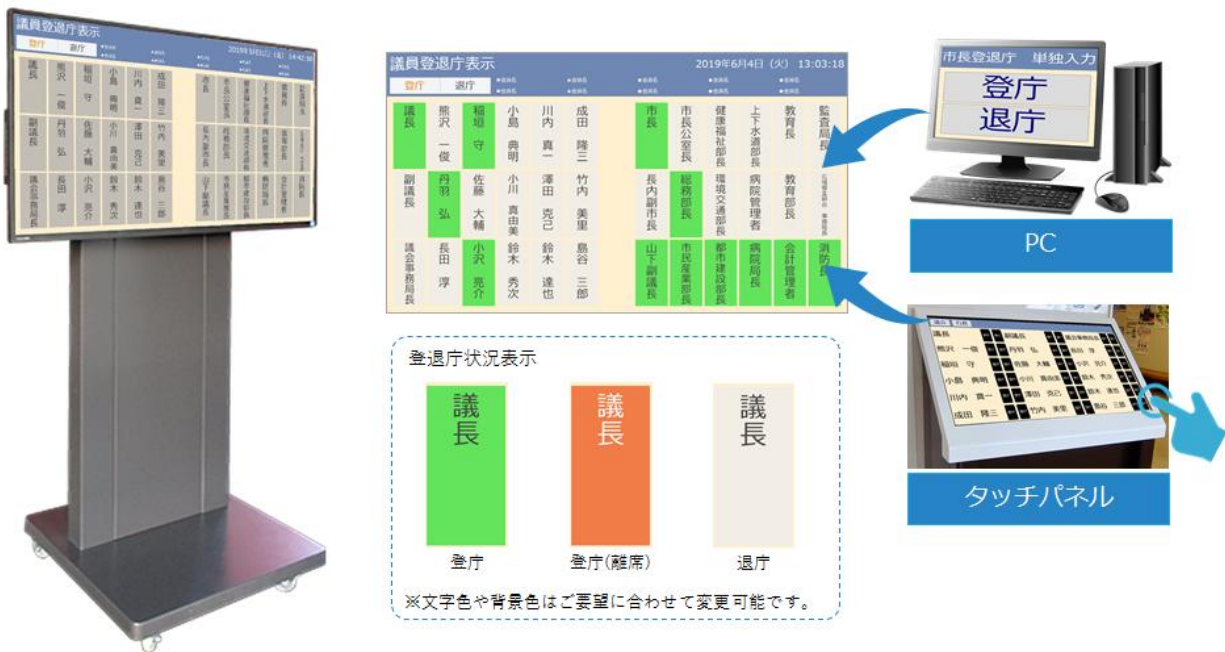
一般的な
アンチグレア処理
反射光を拡散させることで
コントラストが犠牲に

「ディープブラック・
ノングレアコーティング」
高コントラストで
発色のよい映像表示

型名	ヘイズ値
FW-85BZ40L	58%
FW-75BZ40L	47%
FW-65BZ40L	47%
FW-55BZ40L	47%

ヘイズ値：全透過光に対する拡散光の割合。
数値が大きいほど反射像がぼやけ、映り込み感が軽減します。

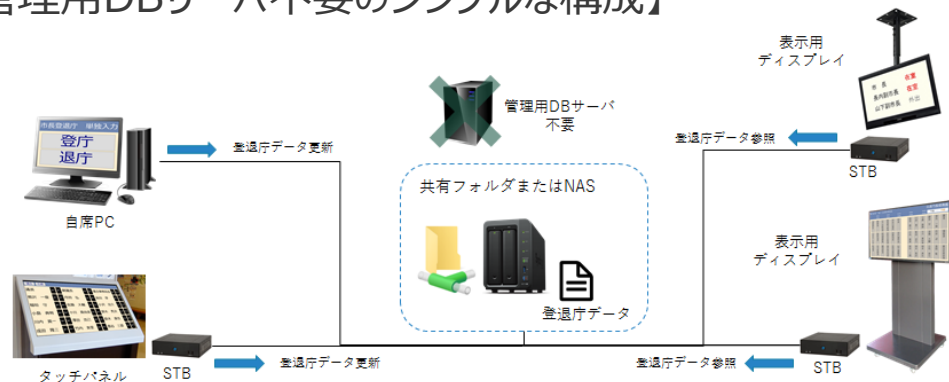
議員のリアルタイム登退庁状況が一目でわかる



議員や幹部職員の登退庁状況をタッチパネルや自席のPCから入力し、デジタルサイネージに表示

【管理用DBサーバ不要のシンプルな構成】

1. 表示データはEXCEL表で管理（党会派対応）
2. 人数にあわせて表示サイズを自動調整
3. テロップ表示はメモ帳で編集するだけ
4. 背景に写真やイラストを設定可能
5. 緊急時の割り込み表示機能付き
6. デジタルサイネージへの拡張が可能



照明に邪魔されず、高いヘイズ値と高コントラストで発色の良い映像表示を両立



●映り込みを抑えて鮮明に表示。明るい場所でも視認性を確保する「ディープブラック・ノングレアコーティング」

BZ40Lシリーズでは「アンチグレア」に加え、反射光自体を低減する「ローリフレクション」を合わせ持つ「ディープブラック・ノングレアコーティング」を採用しました。反射する光を拡散させることで映り込みを低減するアンチグレア処理だけでは難しかった、高コントラストで発色の良い映像表示が可能です。47%という高いヘイズ値（85V型は58%）で映り込みを大幅に抑えながら、明るい会議室や商業施設でもコントラストの高い映像を表示します。また、700cd/m2の高輝度パネル（85V型は650cd/m2）により窓がある会議室や、照明の数が多い商業施設にも適しています。

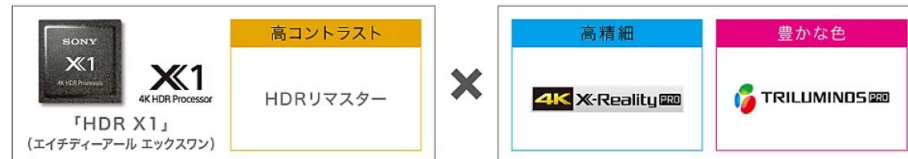


高画質と映り込みの抑制を両立するブラビア ラインナップ

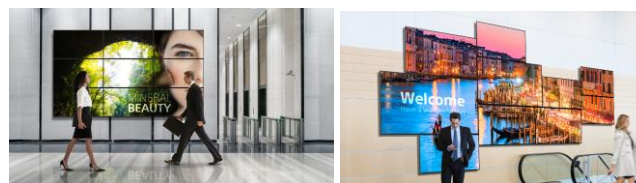
シリーズ	BZ40Lシリーズ			
型名	FW-85BZ40L	FW-75BZ40L	FW-65BZ40L	FW-55BZ40L
画面サイズ：V型	85	75	65	55
画素数	4K (3,840×2,160)	4K (3,840×2,160)	4K (3,840×2,160)	4K (3,840×2,160)
輝度（ピーク輝度）：cd/m ²	650	700	700	700
ヘイズ値	58%	47%	47%	47%

※ヘイズ値：全透過光に対する拡散光の割合。数値が大きいほど蛍光灯等の映り込みが弱くなる。

4K高画質プロセッサによる映像美で業務を強力に支援



サイズがバラバラな組み合わせでも、コントローラーなしでマルチ構成が組めるMDS機能



Simple モード

入力映像を等分割する表示モード
最大5×5枚のディスプレイをタILING

Advance モード

入力映像を任意サイズで分割する表示モード
ディスプレイ配置に合わせた映像を表示

陳列を邪魔せず、商品により近い場所でのプロモーションを実現



600W用



49

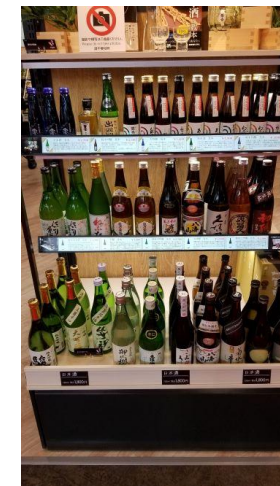
900W用



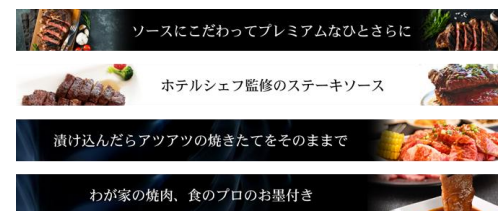
- Android内で電源のみで即再生可能
- WiFi内蔵なのでコンテンツの集中管理が可能蔵

基本仕様

- ① モニターサイズ 横幅 878.4mm (597.4mm) 、高さ 48.19mm、厚さ 15.8mm
 - ② 解像度 W 2,880×H158 ピクセル
 - ③ 動画パフォーマンス推奨フレームレート毎秒30fps以下
 - ④ WiFi 2.4GHz
 - ⑤ 消費電力 15W (12W)
 - ⑥ 輝度 400nits
 - ⑦ ファイルフォーマット 動画 推奨 H.264 AVC (mp4) / 静止画 bmp、jpg、gif、png
- ※ () 内は600W用数値



全面動画、全面静止画、動画+静止画※ 様々な表示パターンに対応



※動画+静止画の場合、動画は一つまで

会議室やホールの様々な機器を簡単に使いやすい一元管理に

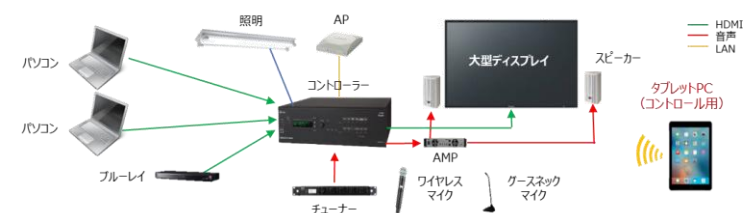


**会議室の複雑な操作を一括管理！
みんなが使いやすい会議室へ**

【システム構成例】

コントローラー 1 つで会議室に必要なディスプレイやスピーカー、マイク、カメラ、照明まで一括操作！

お客様に合わせた適切な会議室環境の構築をご提案いたします。



今まで別々に操作しなくてはならなかった会議室やセミナールーム・講堂などの複雑な機器操作を一元管理し、より直感的な操作が出来るようになります。ご要望に応じた柔軟なシステム構築が可能です！

<使用例>

- モニターやプロジェクター電源のON、OFF
- 投影したい入力ソースの選択・Blu-rayの操作
- TV会議のカメラ操作(ズームや左右)
- 通話開始や終了操作
- マイクやAV音量の調節
- 電動スクリーンの昇降・電動ブラインドの開閉・照明調光
- 映像配信
- Ethernet経由の遠隔操作

その他ソリューションのご紹介

従来の技術では対応出来なかった過酷な環境でも 高い耐環境性能によりIT化が可能！



- 6面耐環境構造**IP65**以上！
360°あらゆる角度から保護します
- 完全密閉ファンレスタイプ
- 結露に強い独自構造！
- 高い耐環境性能と薄型軽量を両立！
- 接続コネクタは**IP67**レベル
- 最大65インチ・高輝度モデルも対応可
- 散熱効果の高いアルミ製筐体
- タッチパネル対応でも**IP65**以上です

モニタ・パネルPC・防塵防水PC・PoEハブの4種類をご用意！
お客様の利用用途に合わせてカスタマイズ可能です。



斎場のDX化、業務効率とサービス向上を実現



予約は見やすく・カンタンに・ゆっくりと

①空き照会画面
見やすく
レスポンス・ウェブデザイン
火葬日時別火葬の空きや、日付別式場の空きが○×で判りやすく表示されます。

スマートフォン
利用端末の画面を変換し、最適な閲覧サイズで画面表示します。

②基本予約画面
希望の予約枠をクリック
希望枠を予約後
死亡者氏名、死亡日の入力や、新規予約に必要な項目入力で基本予約は完了！

③詳細予約画面
ゆっくりと
外字入力
人名外字入力オプション
カンタンに

WEBにて昼夜を問わず自動で予約を受け付けることが可能になり、夜間受付するための人件費、夜間受付の引き継ぎミスが無くなります。
予約情報はコンピュータが一元管理しますので、ダブルブッキング等の予約ミスを防ぎ、予約状況管理、葬祭業者の利用履歴管理、報告書の作成も容易になり、業務の効率が大幅にアップします。

24時間自動受付

- 即座に判る空き状況確認
- カンタン予約受付
- 予約一覧の確認・検索機能
- 確認メール送信処理
- 葬祭業者情報の変更

使いやすい管理機能

- 自動予約枠管理処理
- カレンダー設定処理
- 斎場マスタ設定処理
- 職員・葬祭業者マスタ設定処理
- 各種帳票 印刷・CSV データ作成処理

豊富なオプション機能

- 電話音声応答予約処理
- FAX 自動送信処理
- 火葬炉システム連携処理
- 表示盤システム連携処理
- 窓口業務連携処理

保有資格

認定機関	資格名
富士通	ITライセンス メンテナンスエンジニア
	ITライセンス サービスエンジニア
	ITライセンス シニアサービスエンジニア
	コールセンター資格 スタンダード／エキスパート
Microsoft	MCP
	MCSA
	MCSE
Cisco	CCNA
Redhat	RHCE
	RHAP
	RHCT
	RHCSA
	RHCVA
	RHOP
Oracle	MASTER
VMware	VCP
	VSP
	VTSP

認定機関	資格名
CompTIA	A+
	Network+
	Server+
	Linux+
EXIN	ITIL® Foundation
	ITIL® 2011 Foundation
Citrix	CCA-V
	CCP-V
	Citrix XenDesktop
PMI	PMP
AWS	Cloud Practitioner
	Solutions Architect - Associate
JDLA	G検定
IFSJ	DX検定
	DXビジネス検定
JIMA	ITPS
情報処理技術者試験（国家資格）	ITパスポート
	基本情報技術者
	応用情報技術者
	情報セキュリティスペシャリスト

